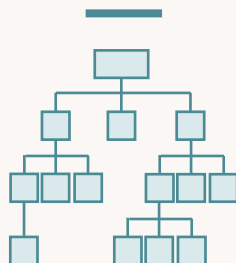


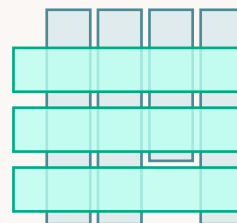
VURDER HVILKEN ORGANISASJONSSTRUKTUR SOM ER BEST EGNET FOR DIN VIRKSOMHET

HIERARKI



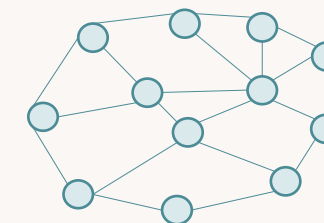
Hierarkiske organisasjoner karakteriseres av oppdelte enheter med klart ansvar og spesialisering. Høyt fokus på kontroll og forutsigbarhet. Budsjetter, strategi, mål og beslutninger kommer fra ledelsen og kommuniseres nedover, rapporter og informasjon flyter oppover til lederne. Tydelig ansvarsfordeling og beslutningsmakt. Risiko for sub-optimale avgjørelser og mangel på informasjonsdeling på tvers av enheter.

MATRISSE



Matriseorganisasjoner deler organisasjonen inn i to ulike ledelsesstrukturer, eksempelvis funksjonelle områder som salg, produksjon, finans mv. og tjenester. Hver medarbeider rapporterer i minst to retninger - eksempelvis til leder for produksjon og leder for tjeneste B. Dette gir mulighet for deling av ressurser og kommunikasjon på tvers, men det er risiko for prioriteringskonflikter dersom ledere er uenige i prioriteringer. Denne formen for organisering er ofte brukt i prosjektorganisasjoner.

NETTVERK



Nettverksorganisasjoner består av uavhengige enheter/team som jobber sammen. Beslutninger tas distribuert og ikke fra en felles sentral enhet. Det er ikke noe formelt hierarki, hvilket kan bety at det er uklart hvem som har beslutningsmyndighet. Nettverket fungerer bra i en verden i rask endring, men kan oppleves kaotisk av mange. Stort fokus på autonome team som opprettes og oppløses etter behov. Risiko for divergerende mål og retning.

Autonome og tverrfaglige team er en sentral byggekloss i nettverksorganisasjoner, men kan også være effektivt innenfor de andre organisasjonsformene da dette er et teamoppsett som egner seg særlig godt for nyskapende aktiviteter.